

## Hersengolven en inductie-therapie

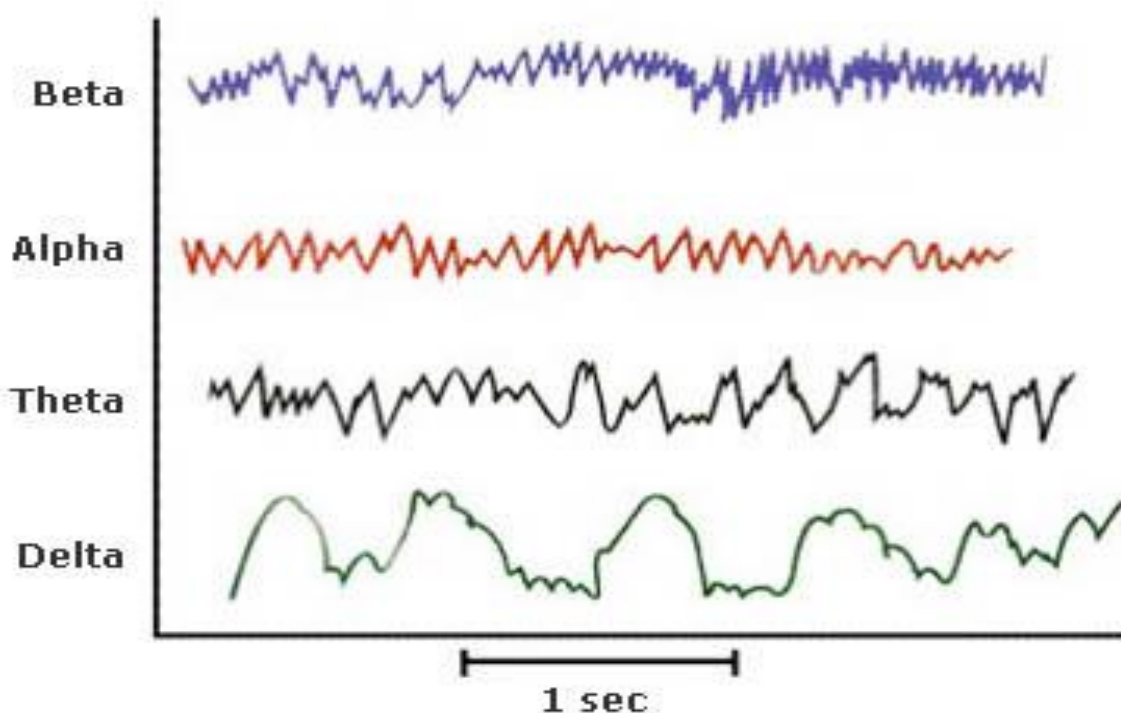
Het leven is ritme. We staan voortdurend onder de invloed van het ritme van dag en nacht, de seizoenen, van spanning en ontspanning, en van de afwisseling van de hersengolfritmes (alfa, bèta, delta, thèta en gamma).

Volgens Peter Mandel gaat elke verandering in ons gevoel van welzijn gepaard met een verandering in onze hersengolven. Als ons hersenritme verstoord is en niet meer goed in balans komt, ervaren we stress. En omgekeerd ook: als we in stress zijn, heeft dat invloed op het patroon van onze hersengolven. En als we permanent onder stress staan, werken onze hersenen voortdurend in de hoogste versnelling, dwz. in de bèta frequentie en kunnen we ons niet meer ontspannen, waardoor we niet meer in de alfa, delta en thèta frequentie komen. Zo kan er een vicieuze cirkel ontstaan waardoor de hersenen niet meer in staat zijn hun natuurlijke afwisseling van ritmes te produceren.

Om deze vicieuze cirkel te doorbreken heeft Peter Mandel een groot aantal inductieprogramma's ontworpen, waarmee de natuurlijke balans kan worden hersteld.

Peter Mandel's inductietherapie is een unieke, natuurlijke methode, die helemaal werkt zoals ons eigen organisme – het geeft als een spiegel de hersenen hun eigen, onvervalste ritmische vibraties terug die ze van nature hebben, maar die verstoord zijn geraakt door ziekte of chronische stress. Therapeutisch geeft dat een totaal nieuwe invalshoek – eenvoudig toe te passen, met een diepgaand effect. Het is alsof de “knop” in de hersenen weer omgezet wordt waardoor er vanzelf ontspanning en harmonie ontstaat.

bèta = wakker, alfa = rust, thèta = halfslaap, delta = diepe slaap



Neem als voorbeeld persoon A die slecht of nauwelijks slaapt. Hij ligt uren wakker. We weten dat delta golven verantwoordelijk zijn voor een diepe slaap en daarmee voor de regeneratie

van het lichaam. Kennelijk blijft persoon A in de hersengolf bèta steken, blijft wakker en alert, en kan daaruit niet loskomen.

De afwisseling tussen theta en delta hebben we een aantal keer nodig per nacht voor een goede slaap.

Bij persoon B die een goede nachtrust heeft is er een natuurlijke afwisseling van de hersengolven theta en delta en zo iemand heeft in de nacht perioden van diepe, droomloze slaap en wordt uitgerust en fris wakker.

Persoon A is zo'n voorbeeld van iemand met een klacht waarbij inductie-therapie met succes gebruikt kan worden. En er zijn nog veel meer toepassingsmogelijkheden, zie de verschillende programma's die later genoemd worden (verslaving, chronische vermoeidheid, migraine etc.).

### **Gamma golven**



*Gamma golven*

Gamma golven zijn pas 10-15 jaar geleden ontdekt. Ze beginnen bij 38Hz en lopen op tot 100 Hz. Ze worden in verband gebracht met een hoge staat van meditatieve helderheid en diep inzicht. Gamma golven lijken een rol te spelen bij gevallen van spontane remissie. Peter Mandel doet sinds enkele jaren intensief onderzoek naar hun werking en toepassingsmogelijkheden. Er zijn intussen drie programma's beschikbaar waarin gamma golven verwerkt zijn: Gamma Kort, Gamma Lang en Point Gamma. In de bijgeleverde brochures worden een aantal behandelmogelijkheden beschreven.

### **Hoe werkt inductie?**

Via de huid wordt een kleine elektrische impuls gegeven om de hersenen te stimuleren weer op de juiste frequentie te werken, waardoor ontspanning en herstel worden bevorderd. De impuls wordt gegeven via geleidende armbandjes of via elektrodes die op acupunctuurpunten worden geplakt. Deze impuls is zo zwak dat de cliënt ze meestal niet voelt en het effect wordt vooral ervaren als een tot rust komen van het 'denken', een diepere, ontspannen ademhaling en een loslaten van oude patronen. Dat gebeurt vanzelf.

Het apparaat waarmee deze programma's kunnen worden gegeven heet Synapsis en bestaat in drie versies: de Synapsis Point, de Synapsis Home 2 en de Synapsis Wave



### **Synapsis Point:**

Voor behandeling in de kleurenacupunctuurpraktijk. De hersengolven alfa, bèta, delta en theta kunnen afzonderlijk worden gegeven op (acupunctuur-) punten op de huid. In de 'Opleiding voor therapeuten' leren de deelnemers deze werkwijze.



### **Synapsis Home 2**

Het Synapsis Home 2 apparaat is een klein, handzaam apparaat. Het wordt standaard geleverd met drie inductieprogramma's naar keuze. Voor gebruik in de praktijk of thuis. Ook geschikt voor privégebruik: je behandelend therapeut kan je adviseren welke programma's geschikt zijn voor jou. Je kunt jezelf dan thuis behandelen met deze

ondersteunende therapie. In totaal zijn er nu 26 programma's leverbaar, die geladen kunnen worden met een SD kaart.



### **Synapsis Wave 2**

De Synapsis Wave is een inductieapparaat voor behandeling van cliënten in de praktijk. Het wordt geleverd met zes programma's naar keuze. In totaal zijn er nu 26 programma's leverbaar, die geladen kunnen worden met een SD kaart.

Op aanvraag sturen wij je uitgebreide informatie.

### **De volgende 26 programma's zijn beschikbaar**

4520 Conflict Resolution – oplossen van conflicten, ook uit de vroege jeugd

4521 Power Nap – kort ontspanningsprogramma, gericht op de dagelijkse stress

4522 Gamma long – oplossen van blokkades via meditatieve vibratie

4523 Gamma short – oplossen van blokkades via specifieke reflexzones

4524 Addiction – basisprogramma voor alle soorten verslaving

4525 Rest 1 – diepe, innerlijke ontspanning

4526 Rest 2 – voor stress in dit moment

4527 Sleep 1 – bij moeilijk inslapen of doorslapen

4528 Sleep 2 – reguleert het slaapritme

4529 Dream – stimuleert de droomactiviteit en daarmee de innerlijke verwerking

4530 Children 1 – stress ontstaan tussen het 6e en 9e levensjaar

4531 Children 2 – stress ontstaan tussen het 9e en 12e levensjaar

4532 Stress Basic – oplossen van psychische spanning

4533 Stress Immune – reguleert en versterkt het immuunsysteem

- 4534 Stress Hormonal – reguleert hormonale storingen
- 4535 Stress Spasm – basisprogramma bij migraine en hoofdpijn
- 4536 Psyche 1 – vermoeidheid, uitputting, lusteloosheid
- 4537 Psyche 2 – bij de manische fase van depressie
- 4538 Psyche 3 – bij endocriene depressie
- 4539 Cerebral – verhoogt de alertheid en hersenactiviteit
- 4540 Learn – bij leerproblemen en gebrek aan concentratie
- 4541 Memory – versterkt het intellectuele vermogen, stimuleert de creativiteit
- 4542 Awake – uitputting, herstel, chronische vermoeidheid, ouderdomskwalen
- 4543 Degeneration – basistherapie bij alle degeneratieve aandoeningen
- 4544 Point Combi – Punt behandeling voor toepassing op 4 zones tegelijk
- 4545 Point Gamma – Punt behandeling voor toepassing op 4 zones tegelijk, inclusief gamma golven

Kijk voor informatie over cursussen, trainingen en producten op:

[www.kleurenpunctuur.nl](http://www.kleurenpunctuur.nl)

Instituut voor Kleurenpunctuur

Domselaerstraat 92

1093 MA Amsterdam

tel.: 020-468 7865

e-mail: [info@kleurenpunctuur.nl](mailto:info@kleurenpunctuur.nl)

voor Duitsland:

esogetics GmbH – International

D-76646 Bruchsal • Hildastraße 8

Tel. +49 (0)7251 80010 • Fax +49 (0)7251 800155

[info-de@esogetics.com](mailto:info-de@esogetics.com) • [www.esogetics.com](http://www.esogetics.com)

© Esogetics GmbH

© Nederlandse vertaling: Instituut voor Kleurenpunctuur